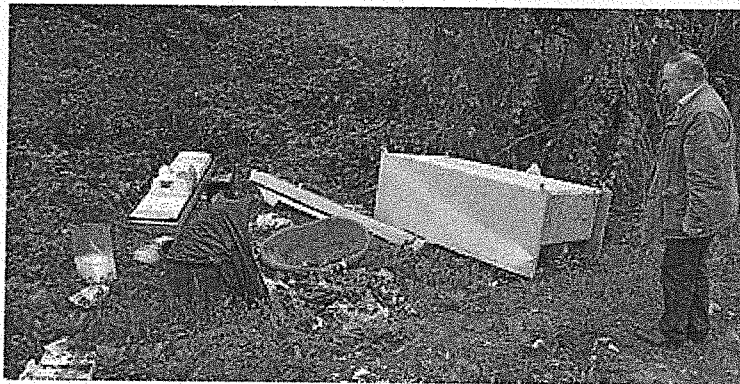


PONTASSIEVE COME SMALTIRE I RIFIUTI

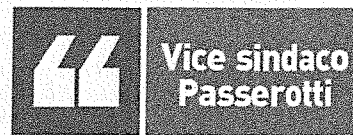
Discariche abusive L'altolà del Comune Mulle ai trasgressori



Discarica abusiva lungo la strada (Foto archivio)

SMALTIRE rifiuti particolari. Dei quali ancora in troppi, a Pontassieve, si liberano in modo scorretto. Per questo parte a Pontassieve una nuova campagna informativa, promossa dall'Assessorato all'Ambiente del comune in collaborazione con Aer. Nell'ambito della campagna è stato realizzato un vademecum sulle modalità di conferimento di tutti i rifiuti che non devono essere conferiti nei sistemi di raccolta differenziata tramite i

cassonetti, ma che necessitano dell'utilizzo degli ecobox e del ritiro domiciliare gratuito (tramite il numero verde 800 011 895) oppure di altri punti di raccolta sul territorio. Si tratta, oltre che degli ingombranti, anche di pile, farmaci scaduti, olio alimentare e olio motore esausto, i raee (ovvero i piccoli elettrodomestici) e toner per stampanti. Purtroppo si continuano a registrare abbandoni di questi materiali in modo indiscriminato, non sol-



Vogliamo eliminare gli abbandoni e i conferimenti sbagliati che sono diventate insostenibili

tanto nel territorio aperto, ma anche in postazioni in pieno centro urbano sotto gli occhi di tutti. Tali comportamenti - perseguibili e sanzionabili direttamente o grazie all'utilizzo di telecamere - oltre a contribuire a rendere indecorosi i centri abitati, hanno un costo sull'intera collettività. Le soluzioni a Pontassieve ci sono già da anni, gratuite: il numero verde 800 011 895 per il ritiro sul posto, Centro di raccolta «I Cipressi» in località Selvapiana e 5 Ecobox (a Pontassieve, Molino del Piano, Sieci, Montebonello e Santa Brigida) attrezzati per lo smaltimento di molti di questi tipi di rifiuto. Ad ogni cassonetto sarà posizionato un adesivo che riporterà per ogni tipologia di rifiuto «speciale» i luoghi e le modalità corrette. «Con questa iniziativa - dice il vicesindaco ed Assessore all'ambiente del comune, Marco Passerotti - vogliamo eliminare gli abbandoni e i conferimenti sbagliati che sono diventate insostenibili. Chiediamo la collaborazione di tutti, ricordando che le buone pratiche di smaltimento sono soltanto piccoli gesti, ma di grande importanza per il bene comune».

